

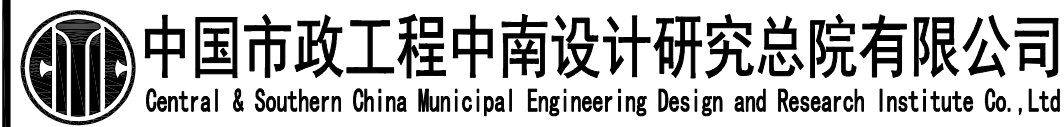
说明:

1. 本图采用1985国家高程基准。本图尺寸单位:毫米,标高单位:米。
2. 二沉池土建规模5万吨/d,设备安装规模为2.5万吨/d, Kz=1.58。池体分为两组,每组3格,2组共6格。
3. 设备订货后应据实调整预埋件及安装大样,设备安装及孔洞预留须与到货设备核对无误后方可施工,不得事后凿孔。
4. 钢制管件防腐详施工图设计说明书。

3

5. 30m标高平面图

1:200

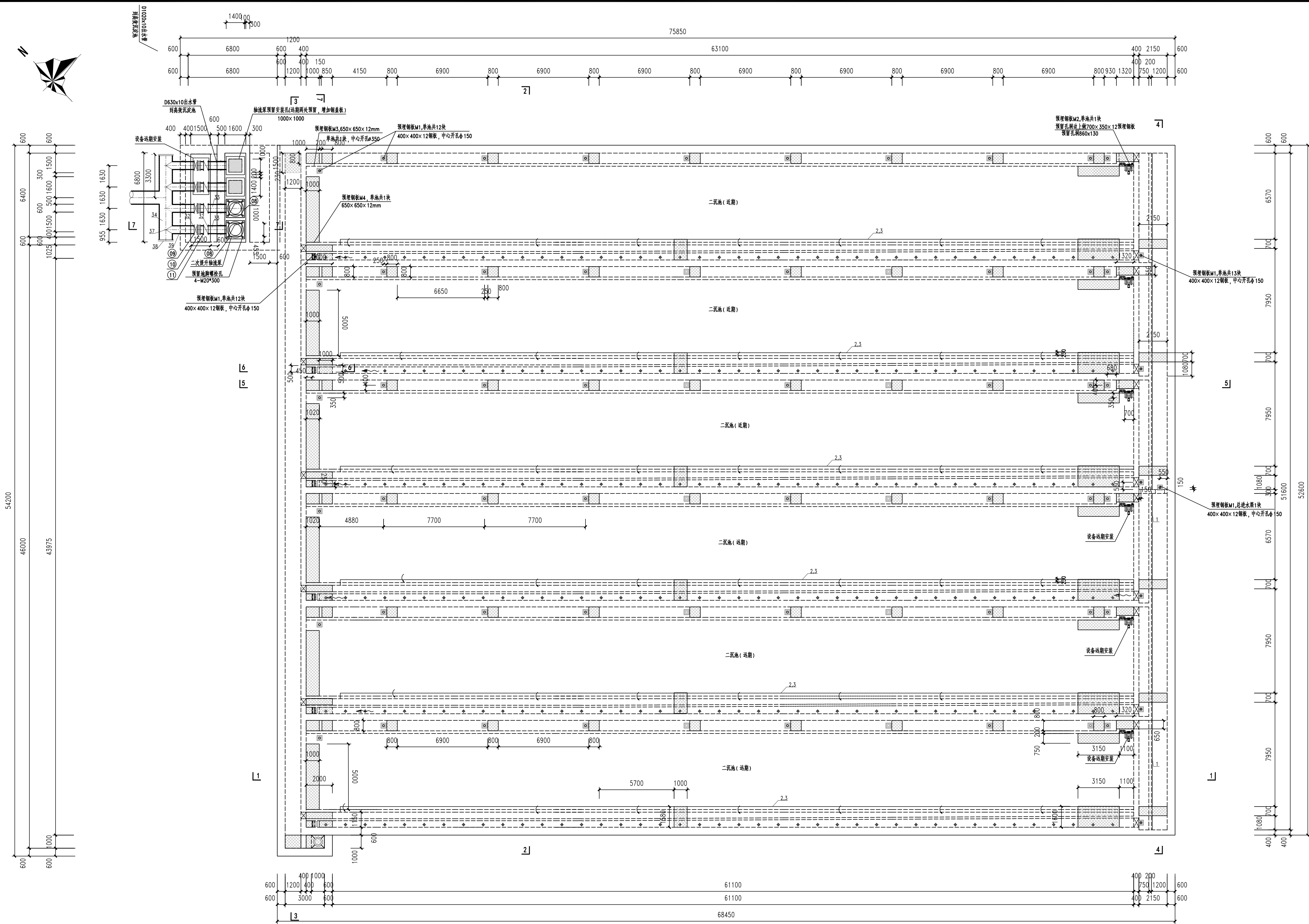


工程设计综合资质甲级: A142001257 工程咨询甲级资质: 甲212024010960

审 定	戴仲怡	专业负责人	游浩荣
审 核	袁 尚	校 核	余 军
项目负责人	戴仲怡	设 计	刘嘉靖

工程名称	东莞市滨海湾海岛水质净化厂工程			
子 项	矩形二沉池及中间提升泵房			
图 名	矩形二沉池及中间提升泵房工艺图 (一)			
设 计 号	排60-2024-34	设计阶段	初步设计	版 本 A
图 号	CPS-501	专 业	排水	日 期 2025. 03

景观	燃气
交通	水工
道路	桥梁
电气	自控
建筑	结构
给水	排水
会	参
栏	



说明:

1. 本图采用1985国家高程基准。本图尺寸单位:毫米,标高单位:米。
2. 二沉池土建规模5万吨/d, 设备安装规模为2.5万吨/d, Kz=1.58。池体分为两组, 每组3格, 2组共6格。
3. 设备订货后应据实调整预埋件及安装大样,设备安装及孔洞预留须与到货设备核对无误后方可施工, 不得事后凿孔。
4. 铜制管件防腐详施工图设计说明书。

4. 30m标高平面图

1:200

中国市政工程中南设计研究总院有限公司
Central & Southern China Municipal Engineering Design and Research Institute Co., Ltd

工程设计综合资质甲级: A142001257 工程咨询甲级资质: 甲212024010960

审 定 戴仲怡 戴仲怡 专业负责人 游浩荣 游浩荣

审 核 袁 尚 袁 尚 校 核 余 军 余 军

项目负责人 戴仲怡 戴仲怡 设 计 刘嘉靖 刘嘉靖

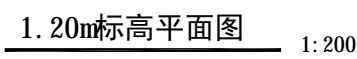
工程名称 东莞市滨海湾海岛水质净化厂工程

子 项 矩形二沉池及中间提升泵房

图 名 矩形二沉池及中间提升泵房艺图 (二)

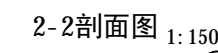
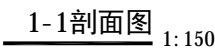
设计号 排60-2024-34 设计阶段 初步设计 版 本 A

图 号 CPS-502 专 业 排水 日 期 2025. 03

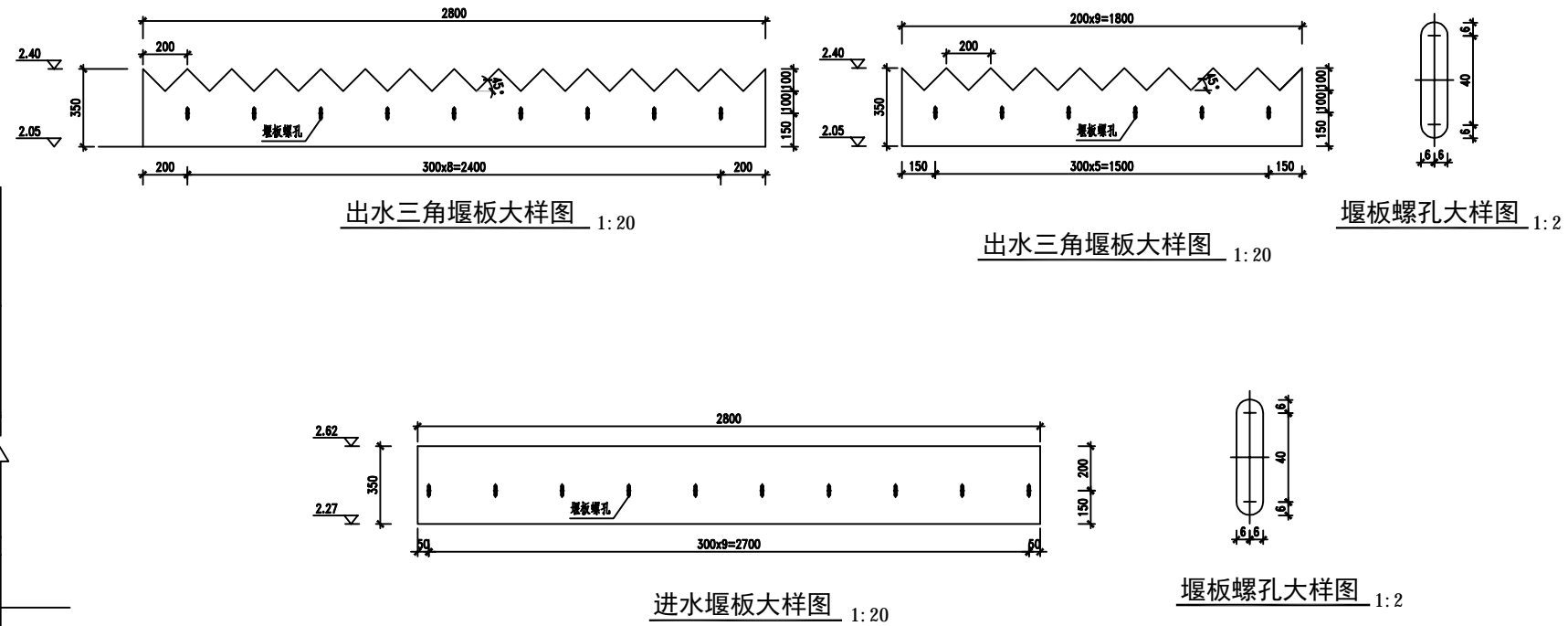
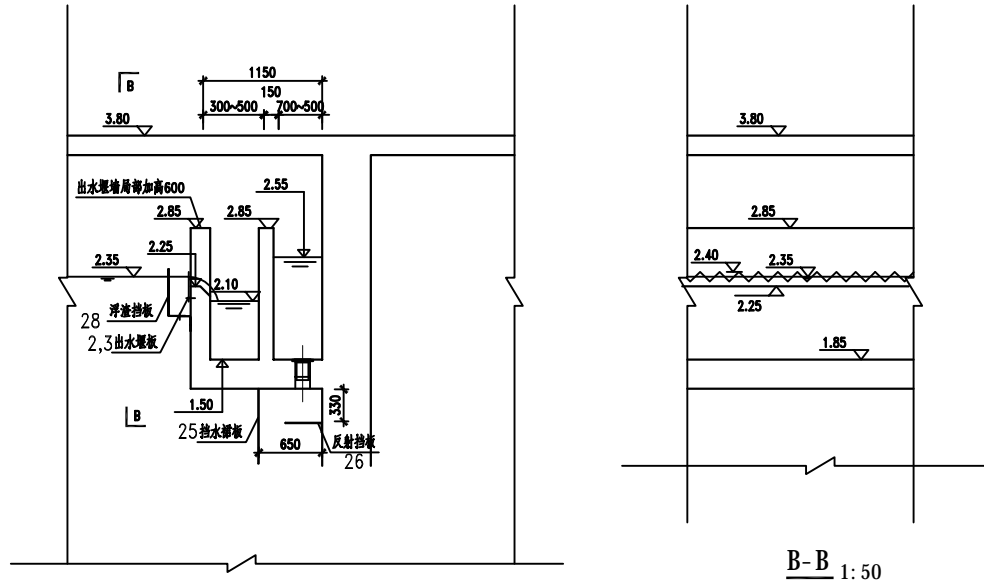
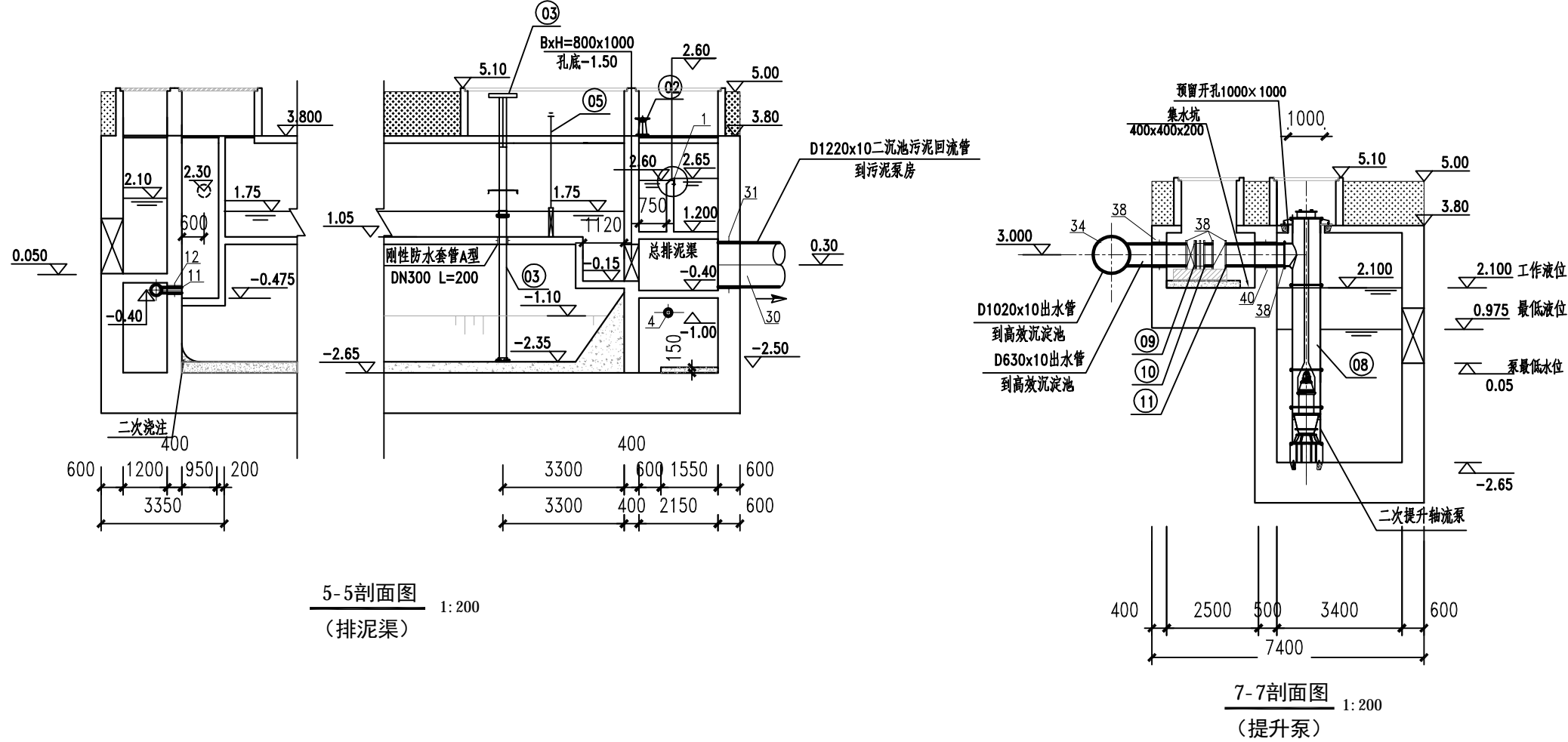
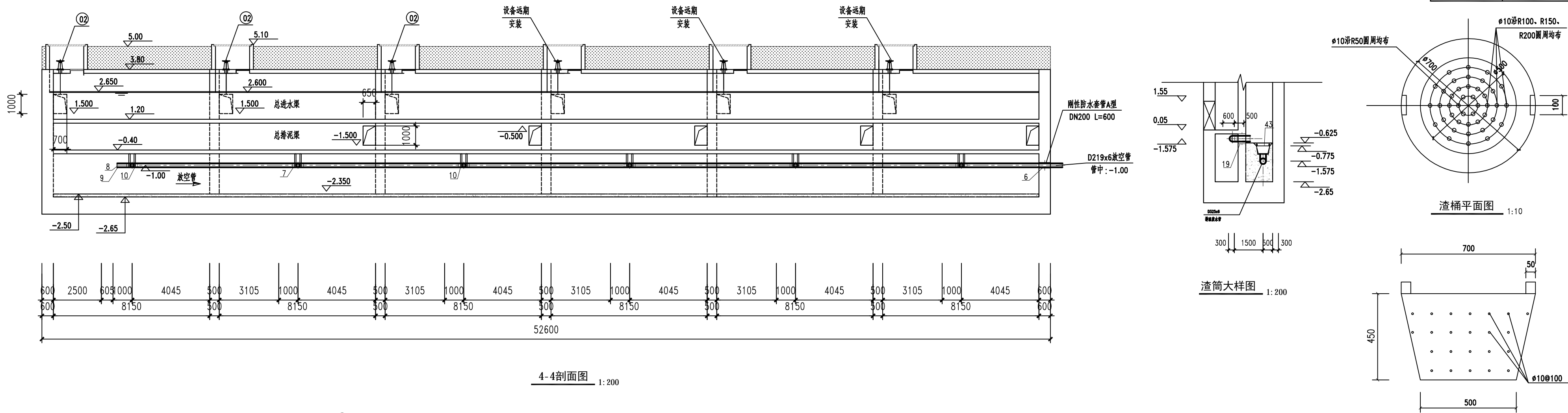


1. 本图采用1985国家高程基准。本图尺寸单位:毫米,标高单位:米。
2. 二沉池土建规模5万吨/d,设备安装规模为2.5万吨/d, $K_z=1.58$ 。池体分为两组,每组3格,2组共6格。
3. 设备订货后应据实调整预埋件及安装大样,设备安装及孔洞预埋须与到货设备核对无误后方可施工,不得事后凿孔。
4. 钢制管架应附搭施工工程说明书。

<div></div> <div>中国市政工程中南设计研究总院有限公司</div> <div>Central & Southern China Municipal Engineering Design and Research Institute Co., Ltd</div>	工程名称		东莞市滨海湾海岛水质净化厂工程				
	子 项		矩形二沉池及中间提升泵房				
	工程设计综合资质甲级: A142001257 工程咨询甲级资质: 甲12024010960						
	图 名		矩形二沉池及中间提升泵房工艺图 (三)				
	审 核						
审 定	戴 仲 怡	戴仲怡	专业负责人	游 浩 荣	游浩荣		
审 核	袁 尚	袁尚	校 核	余 军	余军		
项目负责人	戴 仲 怡	戴仲怡	设 计	刘 嘉 靖	刘嘉靖		
		设计号		排60-2024-34	设计阶段	初步设计	版 本 A
		图 号		CPS-503	专 业	排水	日 期 2025. 03

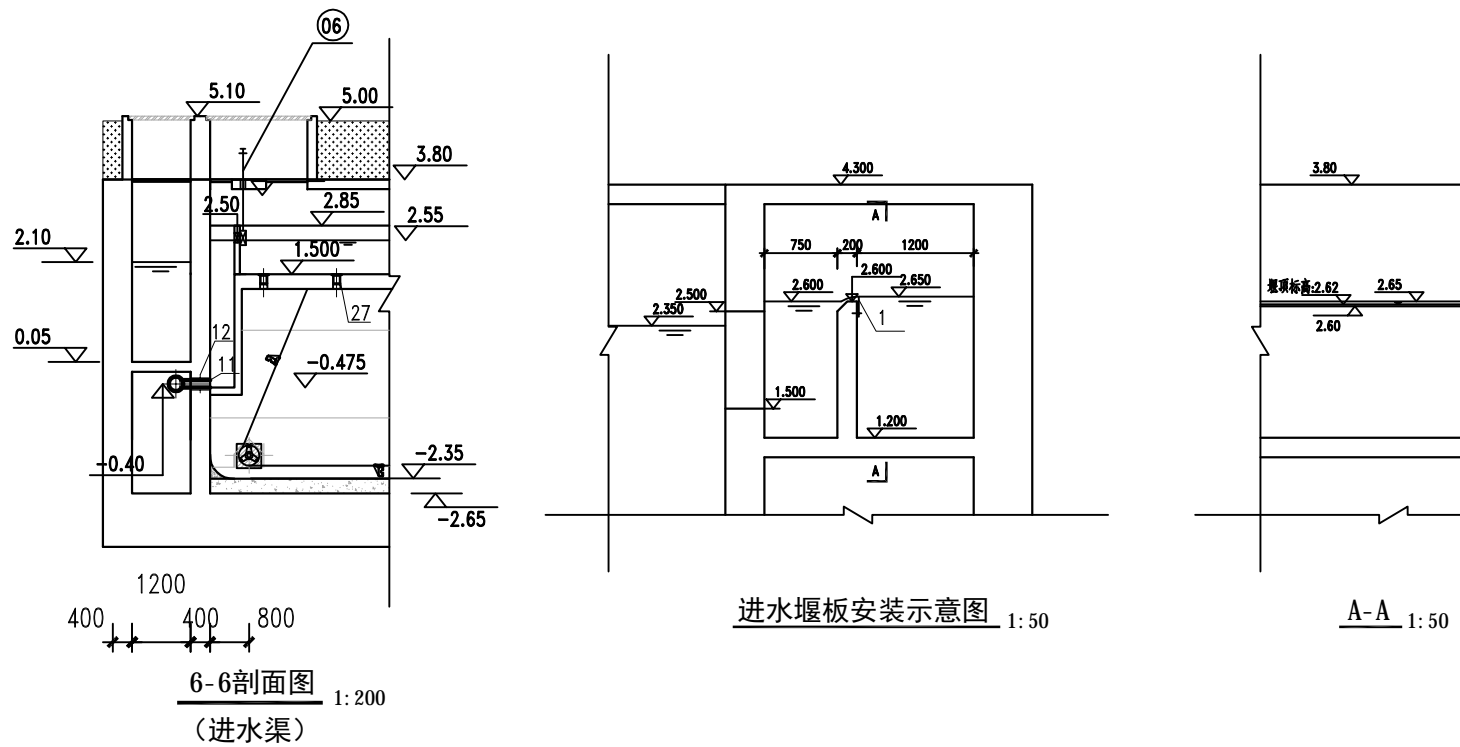


景观	燃气
交通	水工
道路	桥梁
电气	自控
建筑	结构
给水	排水
会	基
基	栏



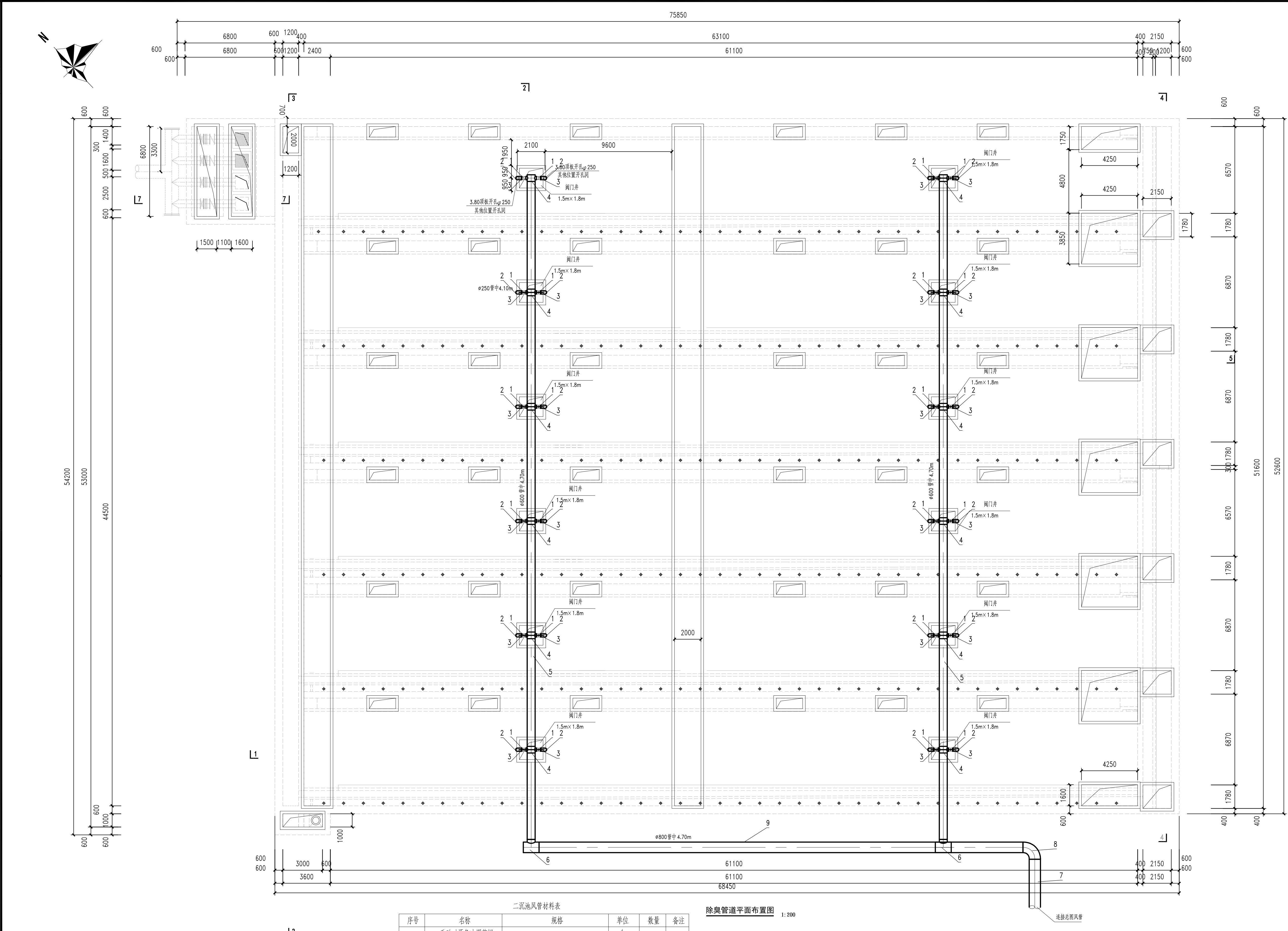
说明:

1. 本图采用1985国家高程基准。本图尺寸单位:毫米,标高单位:米。
2. 二沉池土建规模5万吨/d,设备安装规模为2.5万吨/d, Kz=1.58。池体分为两组,每组3格,2组共6格。
3. 设备订货后应据实调整预埋件及安装大样,设备安装及孔洞预留须与到货设备核对无误后方可施工,不得事后凿孔。
4. 钢制管件防腐详施工图设计说明书。



 中国市政工程中南设计研究总院有限公司 Central & Southern China Municipal Engineering Design and Research Institute Co., Ltd.		工程名称	东莞市滨海湾海岛水质净化厂工程	
工程设计综合资质甲级: A142001257 工程咨询甲级资质: 甲212024010960		子 项	矩形二沉池及中间提升泵房	
审 定 戴仲怡 戴仲怡		图 名	矩形二沉池及中间提升泵房工艺图(六)	
审 核 袁 尚 袁 尚		设计号	排60-2024-34	设计阶段 初步设计 版 本 A
项目负责人 戴仲怡 戴仲怡		图 号	CPS-506	专 业 排水 日 期 2025.03

景观	燃气
交通	木工
道路	桥梁
电气	自控
建筑	结构
给水	排水
会	登
栏	



说明:

1. 本图采用1985国家高程基准。本图尺寸单位:毫米,标高单位:米。
2. 二沉池土建规模5万吨/d, 设备安装规模为2.5万吨/d, Kz=1.58。池体分为两组, 每组3格, 2组共6格。
3. 设备订货后应根据调整预埋件及安装大样, 设备安装及孔洞预留须与到货设备核对无误后方可施工, 不得事后凿孔。
4. 埋地除臭风管为夹砂玻璃钢风管, 采用定长缠绕工艺。环刚度等级为5000N/m², 管道压力等级为0.25MPa, 满足《玻璃纤维增强塑料加砂管》GB/T21238-2016相关要求。

二沉池风管材料表					
序号	名称	规格	单位	数量	备注
1	手动对开多叶调节阀	φ250	个	24	
2	弯头	玻璃钢 φ250	个	24	
3	风管	玻璃钢 φ250	米	28	
4	四通	玻璃钢 φ600×φ600×φ250×φ250	个	12	
5	风管	玻璃钢 φ600	米	98	
6	三通	玻璃钢 φ800×φ800×φ600	个	2	
7	风管	玻璃钢 φ850	米	4	
8	弯头	玻璃钢 φ800	个	1	
9	风管	玻璃钢 φ800	米	37	

除臭管道平面布置图 1:200

 中国市政工程中南设计研究总院有限公司 Central & Southern China Municipal Engineering Design and Research Institute Co., Ltd		工程名称	东莞市滨海湾海岛水质净化厂工程			
		子 项	矩形二沉池及中间提升泵房			
工程设计综合资质甲级: A142001257 工程咨询甲级资信: 甲212024010960		图 名	矩形二沉池及中间提升泵房工艺图 (七)			
审 定 戴仲怡	戴仲怡	专业负责人 游浩荣	游浩荣	设计号	排60-2024-34	设计阶段 初步设计
审 核 袁 尚	袁 尚	校 核 余 军	余 军	版 本	A	
项目负责人 戴仲怡	戴仲怡	设 计 刘嘉靖	刘嘉靖	图 号	GPS-507	专 业 排水
				日 期	2025.03	

